

BWT Aquabot WR 300

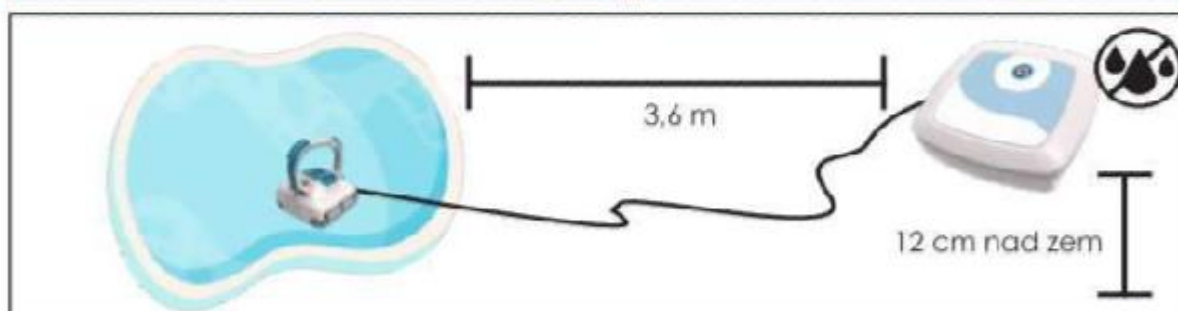
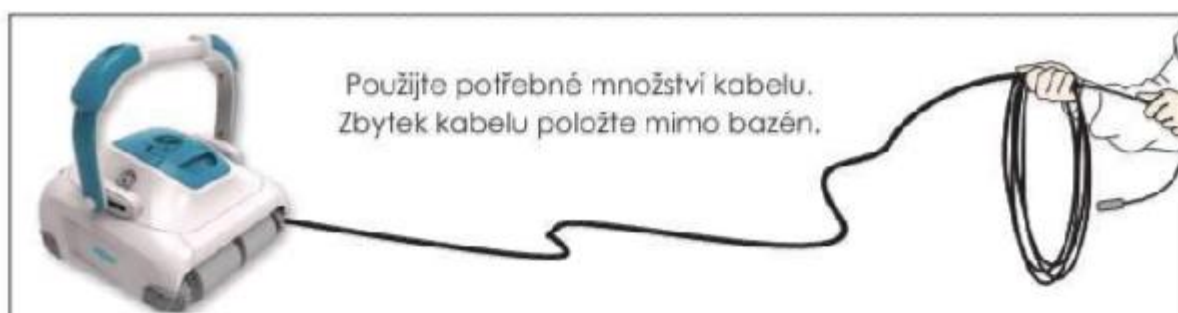
Návod k použití



Prodejce bazénových vysavačů a dalšího příslušenství:

 [Bazenonline.cz](https://www.bazenonline.cz)

Stručný návod



Chlor
2-4 ppm



pH
7,2 - 7,6



Teplota
13 - 35°C



Sůl
max. 4 g/l



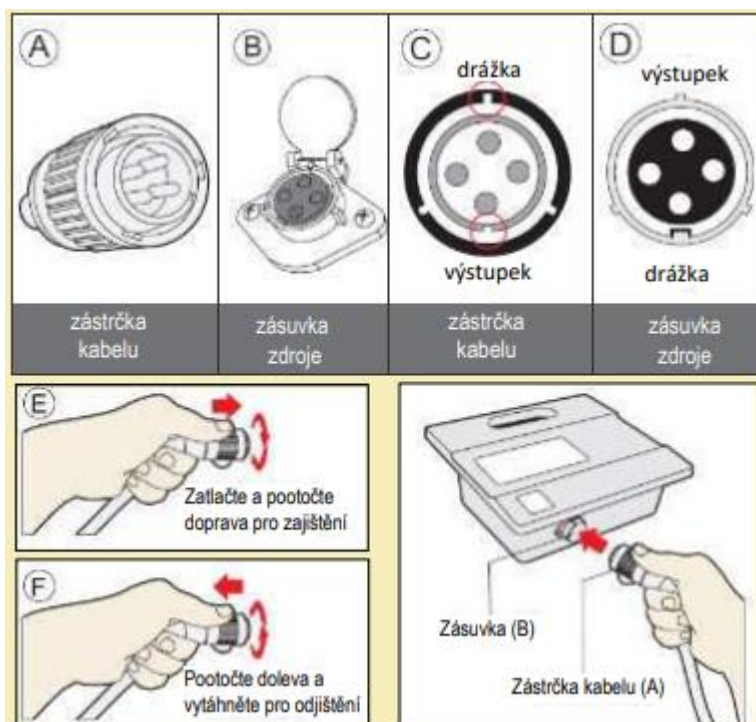
NEKOUPAT
při vysávání

Popis řídicí jednotky, typ SPS-100



- Tlačítko napájení** – modrým tlačítkem s ikonou on/off se přepíná mezi zapnutým a stand-by režimem. Jeho součástí je modrá LED ikona, která bliká, když je elektrický zdroj ve stand-by režimu, a svítí stále, když bazénový vysavač pracuje.
- Panel Aquacontrol** – spodním tmavším tlačítkem s ikonou hodin zvolte délku cyklu 1,5 nebo 2 h. U ikony vybraného cyklu se rozsvítí LED dioda. Poslední ikona s LED diodou (nahore) signalizuje během provozu vysavače, že je plný filtrační koš a je potřeba jej vyčistit.
- Napájecí kabel** – určený pro zásuvky 230V

Připojení kabelu od vysavače



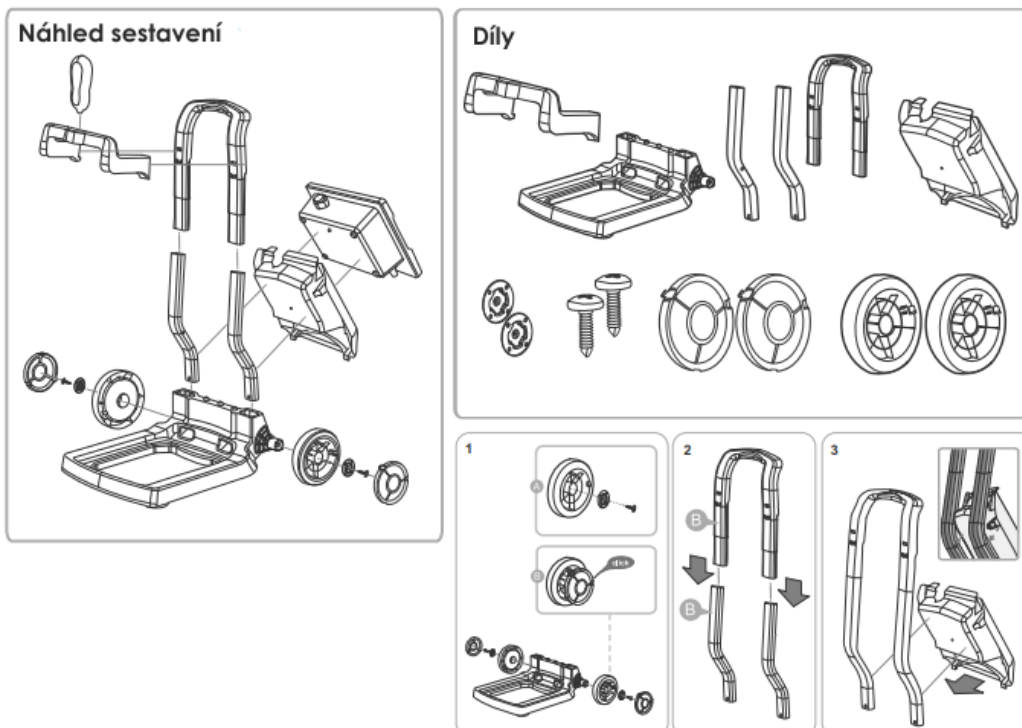
Kabel od vysavače se zapojuje do řídicí jednotky SPS-100. Při zapojování dejte pozor, aby do sebe pasovaly drážky a výstupky na koncovce kabelu a na zásuvce. Kabel pevně zasuňte do zásuvky a zajistěte otočnou maticí.

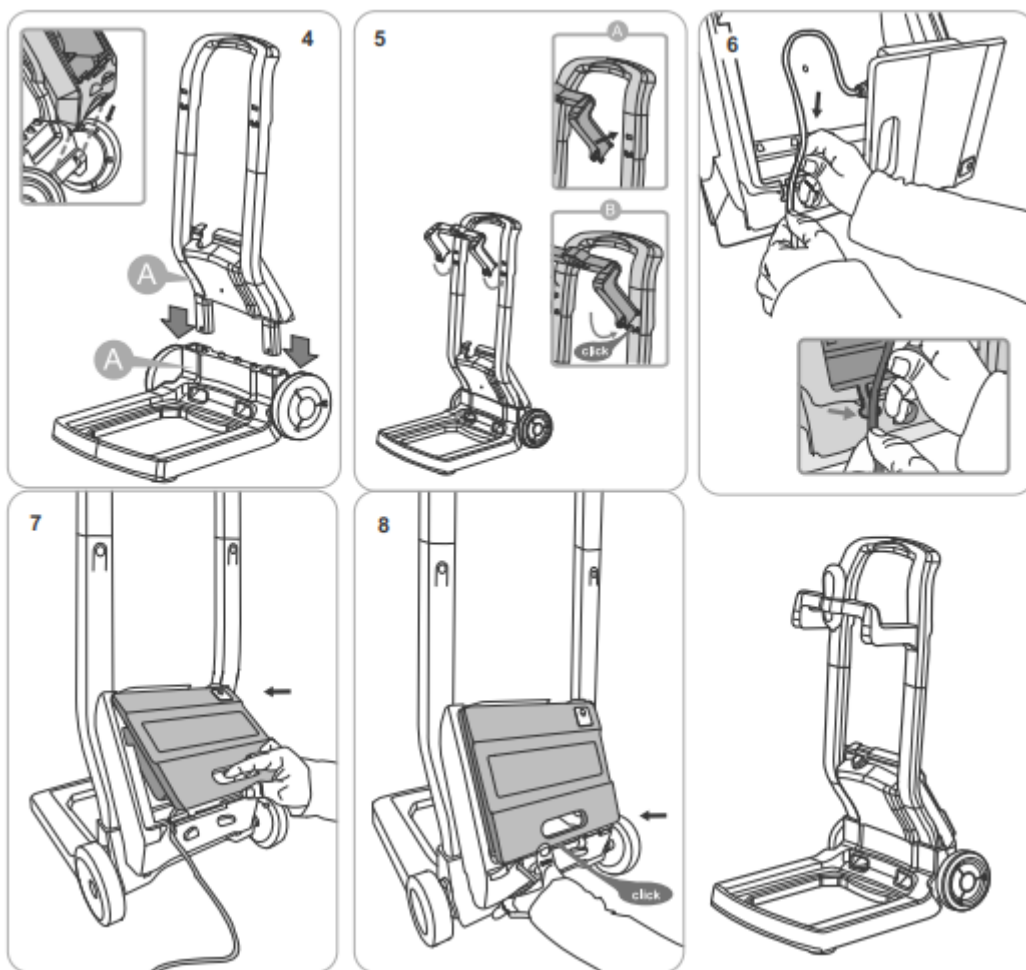
Filtrační koš



- Pro přístup k filtračnímu koši nejprve sundejte horní kryt vysavače uvolněním záclapky. Poté otevřete obě víka filtračních komor. Tím dojde k uvolnění koše a lze jej lehce vyjmout z vysavače.
- Po každém čištění je třeba vysypat nečistoty a propláchnout boční síta koše pod tekoucí vodou.
- Pro navrácení koše zpět jej nejprve zasuňte s otevřenými komorami, po zasunutí je zavřete. Nakonec nasadte horní víko a zaklapněte.

Sestavení vozíku





Odstraňování závad – hlášení poruch a vyžadované kroky

Plný filtr

- Vyčistěte filtr

Mimo vodu

- Zkontrolujte, zda nedošlo k aktivaci robotu mimo vodu.
- Zkontrolujte spojení mezi plovoucím kabelem a napájecí a ovládací jednotkou.
- Zkontrolujte, zda nechybí rotor nebo zda není poškozen.

Selhání hlavního pohonu

- Otočte robot vzhůru nohama a zkontrolujte, zda uvnitř systému pohonu není žádná překážka.
- Kontaktujte servisní středisko.

Selhání pomocného pohonu

- Otočte robot vzhůru nohama a zkontrolujte, zda uvnitř systému pohonu není žádná překážka.
- Kontaktujte servisní středisko.

Selhání komunikace

- Zkontrolujte, zda je plovoucí kabel připojen k napájecí a ovládací jednotce.
- Kontaktujte servisní středisko.

Přetížení napájecí jednotky

- Zkontrolujte, zda v konektoru plovoucího kabelu není voda/vlhkost.
- Vyčistěte filtr.
- Zkontrolujte, zda v rotoru není nějaký předmět.
- Otočte robot vzhůru nohama a zkontrolujte, zda uvnitř systému pohonu není žádná překážka.
- Kontaktujte servisní středisko.

Podproud napájecí jednotky

- Zkontrolujte, zda je plovoucí kabel připojen k napájecí a ovládací jednotce.
- Zkontrolujte, zda nechybí rotor nebo zda není poškozen.

ZÁRUKA 2 ROKY

V souladu s podmínkami královského legislativního dekretu 1/2007 z 16. listopadu, kterým bylo schváleno upravené znění zákona na ochranu spotřebitelů a uživatelů, společnost BWT poskytuje spotřebitelům dvouletou záruku na výrobek od data dodání výrobku prodejcem na základě podmínek uvedených v této záruce a bez dopadu na podmínky královského dekretu. Tato záruka bude platná ve všech členských státech Evropské unie, s výhradou zákonných omezení v jednotlivých zemích, v nichž je uplatňována, v souladu s pravidly uplatnění. Zákonná záruka pokrývá všechny komponenty, prvky a příslušenství, včetně napájení, čerpadel, motorů, elektrických kabelů, kartáčů, rukojetí, koleček, sáčků, dálkového ovládání a dalších komponentů výrobku.

Záruční podmínky:

Výrobky mohou být kryty zákonnou a prodejní zárukou, pokud spotřebitel oznámí problém do dvou měsíců od zjištění problému. Aby záruka byla platná, spotřebitel musí:

- i) Kontaktovat autorizovanou technickou asistenční službu uvedenou na připojeném listu, kde obdrží informace o postupu, nebo
- ii) Zavolat prodejci, od něž výrobek zakoupil, který mu poskytne další informace.

Autorizovaná technická asistenční služba BWT doporučuje (avšak nevyžaduje), aby údržbu a opravy prováděla autorizovaná technická asistenční služba BWT. Pokud montáž, demontáž, manipulaci a/nebo opravy výrobků provádí osoba, která není oprávněným dodavatelem autorizované technické asistenční služby, zákonná a prodejní záruka NEBUDE platit. Záruka NEBUDE zneplatněna v případě provádění vlastních oprav, které jsou uvedeny a doporučeny v návodu k použití. Záruka pokrývá opravu nebo vrácení a výměnu výrobku, jak to nařizuje zákon. Veškeré opravy pokryté zárukou musí provádět technická asistenční služba autorizovaná společností BWT. Zástupci, představitelé a distributoři NEMAJÍ oprávnění zvyšovat či měnit závazky vyplývající ze záruky jménem společnosti BWT a v jejím zastoupení.

Výjimky ze záruky:

Zákonná a prodejní záruka vydaná společností BWT za žádných okolností nebude platná, pokud k závadě nebo poruše výrobku došlo v důsledku následujícího:

- I) Neoprávněná úprava výrobku;
- II) Nesprávné použití, zneužití nebo nedbalost;
- III) Škoda způsobená vyšší mocí nebo nepředvídanými událostmi;
- IV) Použití slané vody o koncentraci vyšší než 5000 ppm (0,5 %)
- V) Neprovádění preventivní údržby uvedené v návodu k použití;
- VI) Použití výrobku jiným způsobem než v soukromých, domácích bazénech.

Společnost BWT navíc za žádných okolností neponese odpovědnost a žádná zákonná a prodejní záruka nebude platná v případě škod, které mohou vzniknout nebo vzniknou na bazénu, včetně povrchové vrstvy bazénu nebo bazénové fólie, v důsledku používání a/nebo provozu bazénového vysavače BWT.

DŮLEŽITÉ BEZPEČNOSTNÍ POKYNY

PŘEČTĚTE SI A DODRŽUJTE VŠECHNY POKYNY

POZOR: Nepřipojujte napájecí kabel do zásuvky a nezapínejte napájení, pokud robot není plně ponořen ve vodě.

Vysavač nechte v bazénu 10-15 minut, aby PVA kartáče změkly. Pokud vysavač nepoužíváte, vypněte napájení, odpojte napájecí kabel ze zásuvky a vysavač vyndejte z bazénu. Kartáče a filtry umyjte vodou a vysavač uložte ve stínu za pokojových podmínek. Nikdy nezapomeňte vypnout napájení a odpojit napájecí kabel ze zásuvky, než vysavač vyndáte z bazénu.

VAROVÁNÍ: Vysavač nesmí být používán, pokud jsou v bazénu přítomny osoby. Bazénový vysavač je určen k použití pouze v domácích bazénech.

Bezpečnostní poznámky

- Jednotka musí být dodávána s proudovým chráničem (RCD), jehož jmenovitý zbytkový provozní proud nepřekračuje 30 mA
- Připojení k proudové odbočce musí být v souladu s místními a národními elektroinstalačními předpisy.
- Nesprávná manipulace s jednotkou může mít za následek únik maziva.
- Pokud je napájecí kabel poškozen, musí být vyměněn za speciální kabel nebo sestavu, které dodá výrobce nebo jeho autorizované servisní středisko.

Přístroj mohou používat děti od 8 let a osoby se sníženými fyzickými, smyslovými nebo duševními schopnostmi nebo nedostatkem zkušeností a znalostí, pokud jsou pod dozorem nebo pokud byly poučeny o bezpečném používání přístroje a uvědomují si případná nebezpečí. Čištění a uživatelskou údržbu nesmí provádět děti bez dozoru.

VAROVÁNÍ: Je nutno nainstalovat přerušovač zemního spojení (GFCI-USA) nebo proudový chránič (RCD-EUROPE) za účelem ochrany elektrické zásuvky a zabránění případnému úrazu elektrickým proudem.

NÁVOD SI USCHOVEJTE PRO BUDOUCÍ POUŽITÍ

Prohlášení o shodě s FCC

Přístroj byl otestován a bylo zjištěno, že splňuje limity stanovené pro digitální zařízení třídy B v souladu s částí 15 pravidel FCC. Tyto limity jsou stanoveny za účelem zajištění přiměřené ochrany proti škodlivému rušení v instalacích v obytných budovách. Zařízení generuje a může vyzařovat vysokofrekvenční energii, a pokud nebude nainstalováno a používáno v souladu s návodem, může způsobit závažné rušení příjmu rozhlasového a televizního signálu.

Neexistuje však záruka, že k rušení v konkrétní instalaci nedojde. Pokud zařízení způsobuje takové rušení, což je možno ověřit vypnutím a opětovným zapnutím přístroje, doporučuje se, aby uživatel eliminoval rušení provedením jednoho z následujících opatření:

- Změnit orientaci nebo přemístit přijímací anténu.
- Zvětšit vzdálenost mezi zařízením a přijímačem.
- Připojit zařízení k zásuvce v jiném okruhu, než je okruh zásobující přijímač.
- Obrátit se na prodejce nebo zkušeného technika se specializací na rozhlasové/televizní přijímače.

VAROVÁNÍ! Změny a úpravy této jednotky, které výslovně neschválí strana odpovědná za zajištění souladu, mohou znamenat zneplatnění oprávnění uživatele na obsluhu jednotky.

POZNÁMKA: Během provozu zařízení je nutno dodržovat vzdálenost minimálně 20 cm mezi zařízením a všemi osobami.