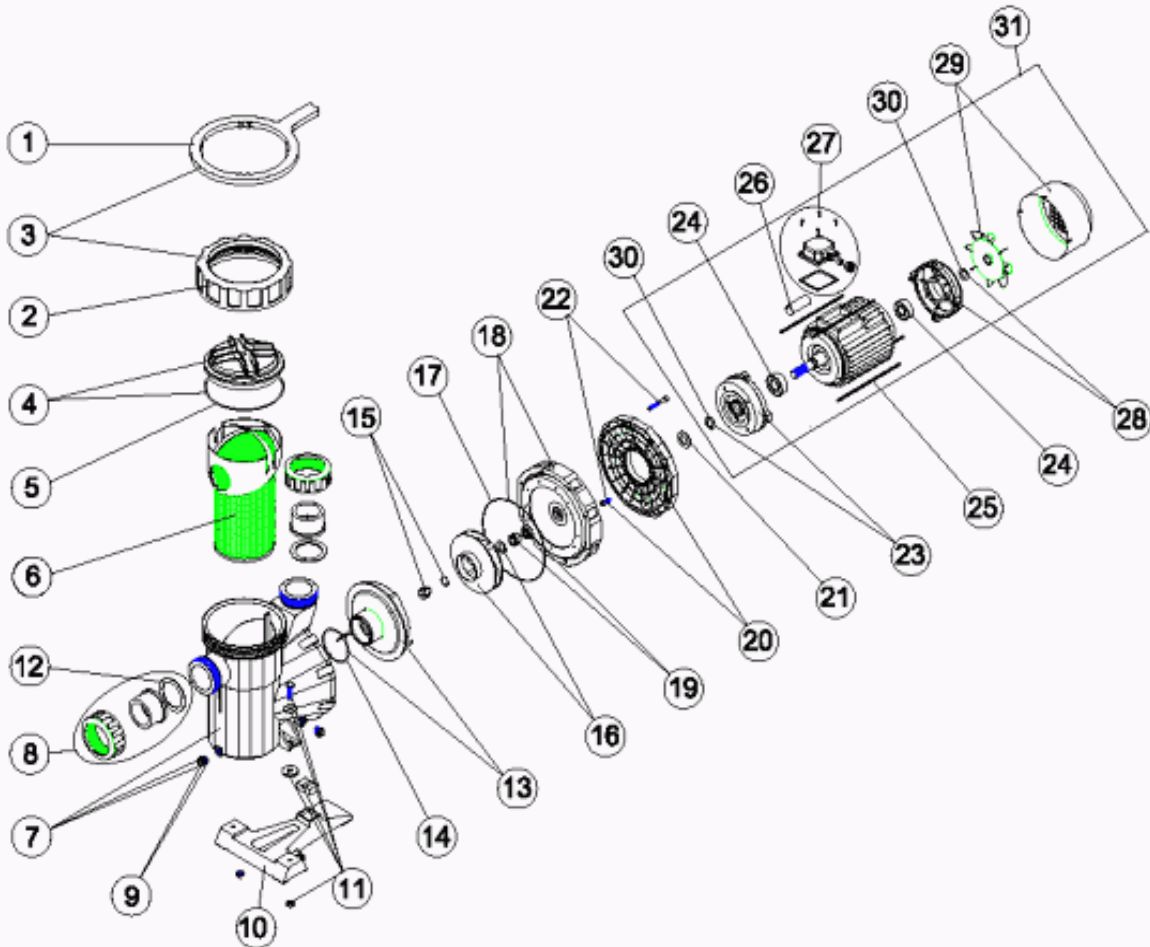


Kod čerpadla: **25480, 25481, 25482, 25483, 25484, 25485, 25486, 25487, 25488, 25489, 25490, 25491, 25492**

### Rozpis náhradních dílů bazénového čerpadla NAUTILUS



POS	CODIGO	DESCRIPCION	POS	CODIGO	DESCRIPCION
1	4404130103	Klíč zachycovače hrubých nečistot	16	*4405010119	Oběžné kolo 0,5 HP II 50 HZ
2	4408010101	Matice víka zachycovače hrubých nečistot	16	*4405010120	Oběžné kolo 0,5 HP. III 50 HZ
3	4408031606	Matice a klíč	16	*4405010121	Oběžné kolo 0,75 HP II 50 HZ
4	4405010702	TVíko a těsnění zachycovače hrubých nečistot	16	*4405010122	Oběžné kolo 0,75 HP III 50 HZ
5	4405010178	Kulaté těsnění D. 151,7X6,99	16	*4405010123	Oběžné kolo 1 HP II 50 HZ
6	4405010105	Košík zachycovače hrubých nečistot	16	*4405010124	Oběžné kolo 1 HP III 50 HZ
7	4405010109	Těleso čerpadla	16	*4405010125	Oběžné kolo 1,5 HP II 50 HZ
8	*4405010106	Šroubení s příslušenstvím <= 1 HP	16	*4405010126	Oběžné kolo 1,5 HP III 50 HZ
8	*4405010107	Šroubení s příslušenstvím 1,5 HP - 2,5 HP	16	*4405010127	Oběžné kolo 2 HP II 50 HZ
9	4404121107	Zátka ventilu 1/4"	16	*4405010128	Oběžné kolo 2 HP III 50 HZ
10	4405010207	Základna čerpadla	16	*4405010166	Oběžné kolo 3 HP II 50 HZ
11	4405010206	UNIÓN HIDRÁULICA PIE	16	*4405010129	Oběžné kolo 3 HP III 50 HZ
12	4405010179	Těsnění 72X55X2,5	17	4405010160	Těsnění příruby motoru
13	*4405010115	DIFUSOR <=0,75 HP	18	4405010132	Příruba mechanické ucpávky
13	*4405010116	DIFUSOR 1 HP - 2 HP	19	4405011401	Mechanická ucpávka D. 15
13	*4405010117	DIFUSOR 2,5 - 3 HP	20	*4405010130	Příruba motoru <= 1 HP
14	4405010161	Těsnění D. 56,7X3,5	20	*4405010131	Příruba motoru 1,5 HP - 3HP
15	4405010134	Zátka oběžného kola M8 levotočivá	21	*4405010163	Podložka gumová C,71 1/2-1 HP
16	*4405010165	Oběžné kolo 1/3 HP 50 HZ	21	*4405010164	Podložka gumová C,80 1,5-3 HP

Kod čerpadla: **25480, 25481, 25482, 25483, 25484, 25485, 25486, 25487, 25488, 25489, 25490, 25491, 25492**

### Rozpis náhradních dílů bazénového čerpadla NAUTILUS

22	4405010133	Šrouby příruby motoru	28	* 4405010141	Zadní víko motoru 3/4 A 1 HP
23	* 4405010137	Přední víko motoru 0,5 HP	28	* 4405010142	Zadní víko motoru 1,5 - 3 HP III
23	* 4405010138	Přední víko motoru 0,75 - 1 HP	28	* 4405010168	Zadní víko motoru 2,5 - 3 HP II
23	* 4405010139	Přední víko motoru 1,5 - 3 HP III	29	* 4405010146	Víko ventilátoru a ventilátor 0,5 HP
23	* 4405010167	Přední víko motoru 2,5 - 3 HP II	29	* 4405010147	Víko ventilátoru a ventilátor 0,75 - 1 HP
24	* 4405010135	Ložisko motoru < 1 HP	29	* 4405010148	Víko ventilátoru a ventilátor 1,5 - 2 - 3 HP III
24	* 4405010136	Ložisko motoru 1,5 HP - 3 HP	29	* 4405010170	Víko ventilátoru a ventilátor 3 HP II
24	* 4405010171	Ložisko motoru 6205 2RS 3,5HP	30	* 4405010158	Prachovka čerpadla 0,5 HP - 1 HP
25	* 4405010143	Táhla motoru C. 63	30	* 4405011117	Prachovka čerpadla VA-20 (1,5 - 3 HP)
25	* 4405010144	Táhla motoru 0,75 - 1 HP	30	* 4405010176	Prachovka čerpadla VA-2,5 - 3 HP II
25	* 4405010145	Táhla motoru 1,5 - 3 HP III	31	* 20597R0475	MOTOR 1/2 HP II
25	* 4405010169	Táhla motoru (90) 3 HP II	31	* 20598R0475	MOTOR 1/2 HP III
26	* 4405010149	Kondenzátor 12 UF 1/2 CV	31	* 20599R0475	MOTOR 3/4 HP II
26	* 4405020121	Kondenzátor 14 UF 3/4 CV	31	* 20600R0475	MOTOR 3/4 HP III
26	* 4405020122	Kondenzátor 16 UF 1 CV	31	* 20601R0475	MOTOR 1 HP II
26	* 4405010150	Kondenzátor 18 UF 1,5 CV	31	* 20602R0475	MOTOR 1 HP III
26	* 4405010174	Kondenzátor 32 UF 2 CV	31	* 20603R0575	MOTOR 1,5 HP II
26	* 4405010175	Kondenzátor 40 UF 2,5-3 CV	31	* 20604R0575	MOTOR 1,5 HP III
27	* 4405010154	Krabička svorkovnice C. 63-71 II	31	* 20605R0475	MOTOR 2 HP II
27	* 4405010155	Krabička svorkovnice (C 80-90) II (ANDIA)	31	* 20606R0475	MOTOR 2 HP III
27	* 4405010156	Krabička svorkovnice C.63-71 III	31	* 22341R0475	MOTOR 3 HP II
27	* 4405010157	Krabička svorkovnice C.80-90 III	31	* 20607R0475	MOTOR 3 HP III
28	* 4405010140	Zadní víko motoru 1/3 A 1/2 HP			